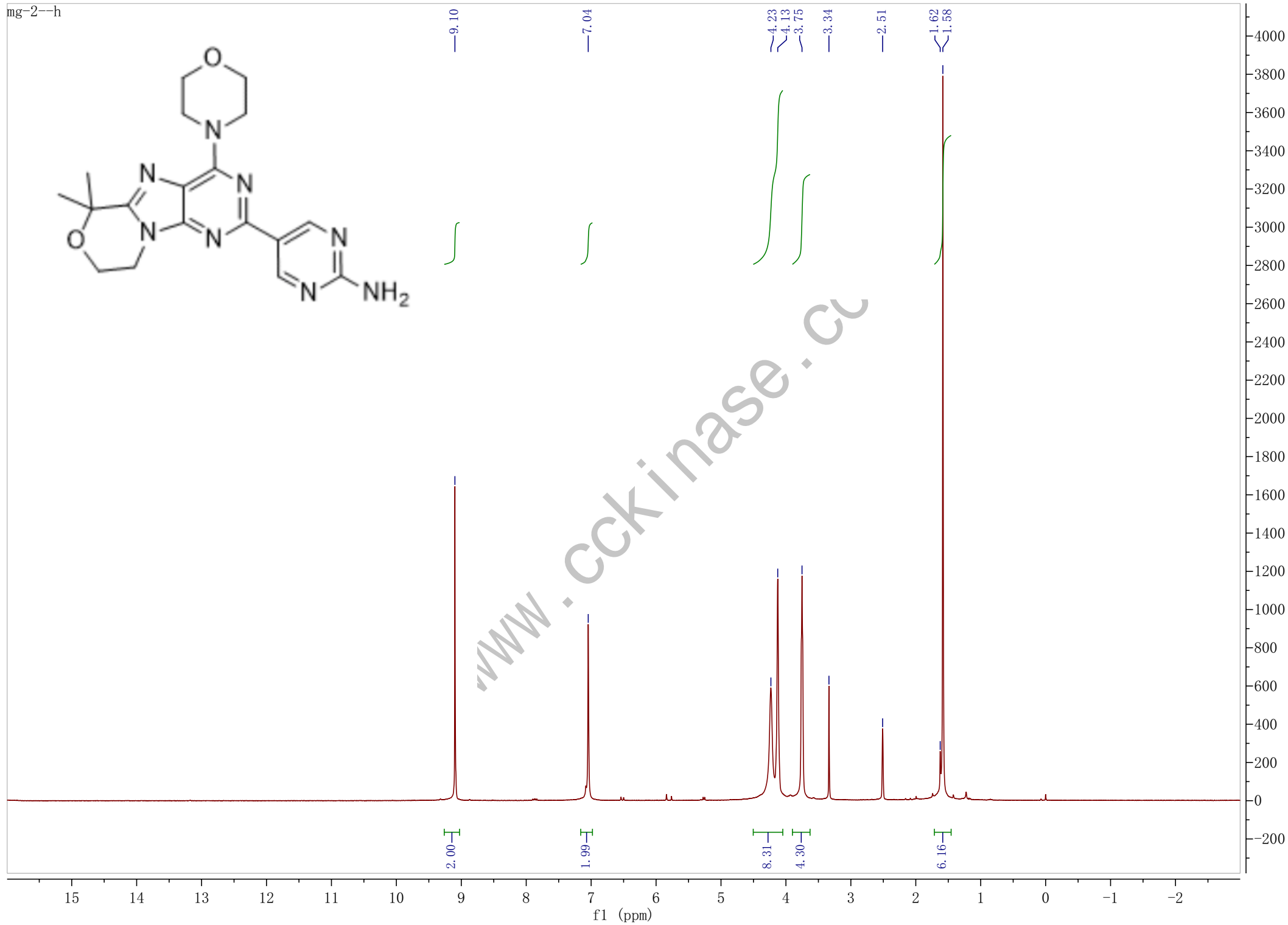
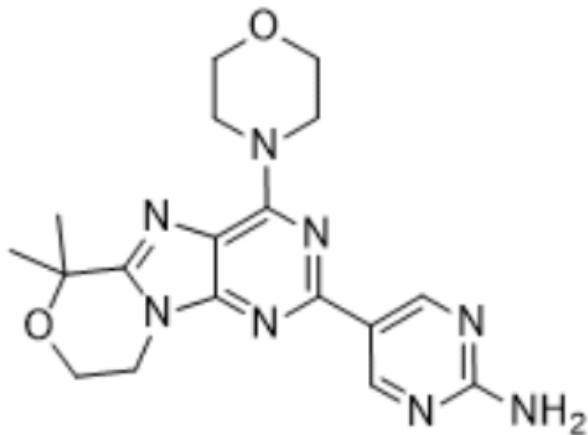


mg-2--h



# ==== Shimadzu LabSolutions Analysis Report ====

Sample Name : GDC-0084 1392979-44-3  
Vial# : 1-4

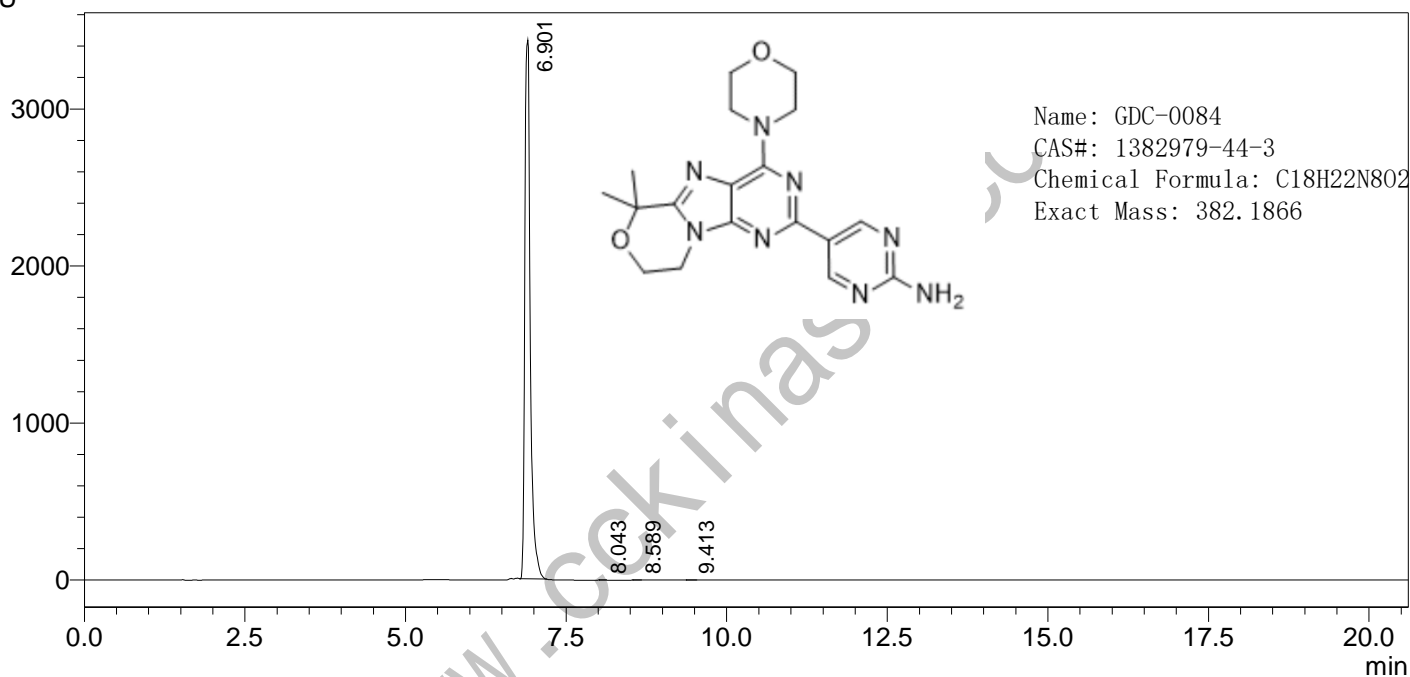
Injection Volume : 1 uL

Data Filename : D:\DATA\20210325\GDC-0084 1392979-44-3.lcd  
Method Filename : C:\LabSolutions\Data\Project1\LCMS-WT1.lcm

FLOW RATE: 1ML/MIN  
COLUMN: AGILENT ECLIPSE XDB-C18 150\*4.6MM 5UM  
COLUME TEMPERATURE: 25  
GRADIENT PROGRAMME:

TIME(MIN)	MOBILE PHASE-A(H2O+0.1%HCOOH)	MOBILE PHASE-B(CH3CN+0.1%HCOOH)
0	90	10
5	0	100
20	0	100

mAU



PDA Ch1 254nm

Peak#	Ret. Time	Height	Height%	Area	Area%	Name
1	6.901	3431665	99.966	20328269	99.971	
2	8.043	296	0.009	1170	0.006	
3	8.589	410	0.012	2038	0.010	
4	9.413	468	0.014	2674	0.013	
总计		3432839	100.000	20334151	100.000	

==== Shimadzu LabSolutions 分析报告 ====

样品名 : GDC-0084 1392979-44-3  
 分析者 : System Administrator  
 分析日期/时间 : 2021/4/6 10:15:11  
 样品类型 : 未知  
 样品瓶架号 : 1  
 样品瓶号 : 4  
 进样体积 : 1  
 数据文件 : GDC-0084 1392979-44-3.lcd  
 方法文件 : LCMS-WT1.lcm  
 处理者 : System Administrator  
 处理日期/时间 : 2021/4/6 10:35:51

#: 1 保留时间: 7.067(扫描#: 425)

峰数: 422 正

质谱: 单图 7.067(425) 基峰: 383.10(9652814)

背景: 平均 4.733-6.800(285-409) 段 1 - 事件 1

