

# ==== Shimadzu LabSolutions Analysis Report =====

Sample Name : 35846-53-8  
Vial# : 1-4

Injection Volume : 5 uL

Data Filename : D:\DATA\20211008\35846-53-8.lcd  
Method Filename : C:\LabSolutions\Data\Project1\LCMS-WT1.lcm

FLOW RATE: 1ML/MIN

COLUMN: INERTSIL ODS-SP 150\*4.6MM 5UM

COLUME TEMPERATURE: 25

GRADIENT PROGRAMME:

TIME(MIN) MOBILE PHASE-A(H2O+0.1%HCOOH)

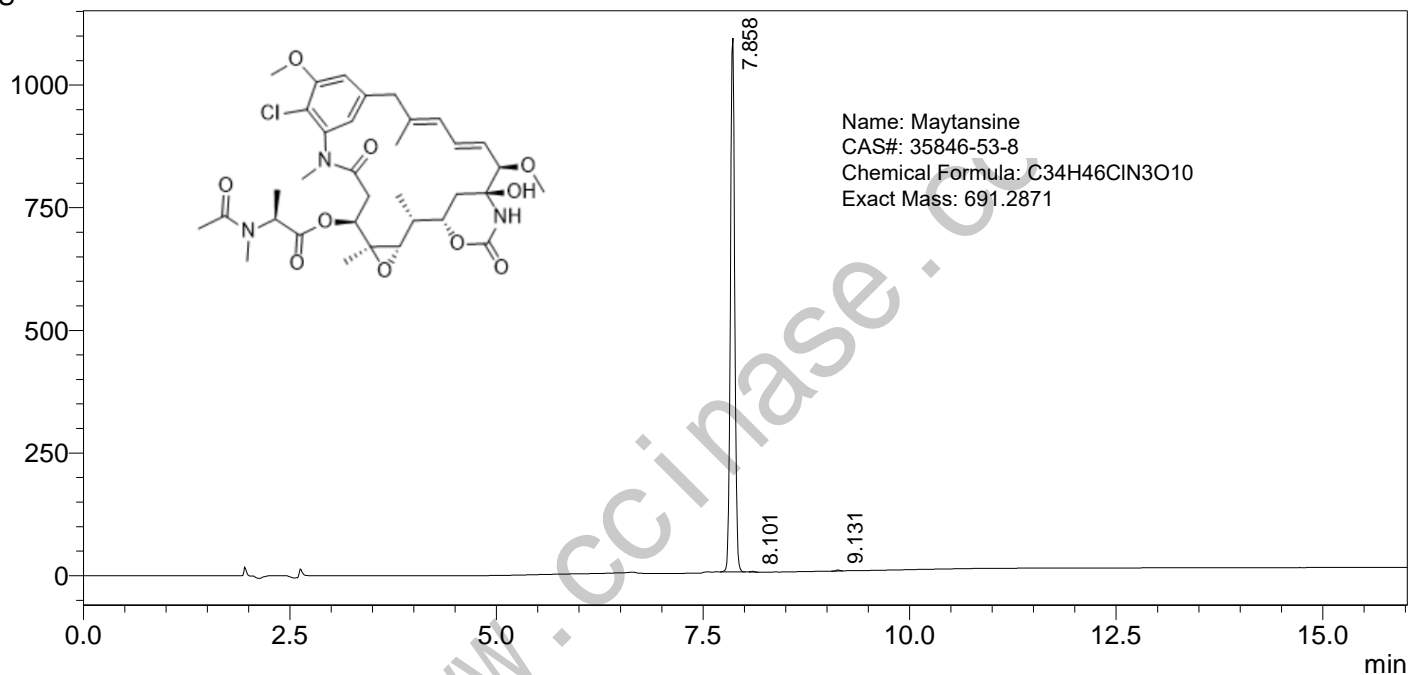
MOBILE PHASE-B(CH3CN+0.1%HCOOH)

0 90 10

5 0 100

15 0 100

mAU



PDA Ch2 254nm

Peak#	Ret. Time	Height	Height%	Area	Area%	Name
1	7.858	1088337	99.686	3984915	99.754	
2	8.101	1363	0.125	3701	0.093	
3	9.131	2066	0.189	6110	0.153	
总计		1091766	100.000	3994727	100.000	

==== Shimadzu LabSolutions 分析报告 ====

样品名 : 35846-53-8  
分析者 : System Administrator  
分析日期/时间 : 2021/10/29 10:21:32  
样品类型 : 未知  
样品瓶架号 : 1  
样品瓶号 : 4  
进样体积 : 5  
数据文件 : 35846-53-8.lcd  
方法文件 : LCMS-WT1.lcm  
处理者 : System Administrator  
处理日期/时间 : 2021/10/29 10:37:36

#: 1 保留时间: 8.033(扫描#: 483)

峰数: 2555 正

质谱: 单图 8.033(483) 基峰: 714.10(681420)

背景: 无 段 1 - 事件 1

