

# ==== Shimadzu LabSolutions Analysis Report =====

Sample Name : GSK3179106 1627856-64-7  
Vial# : 1-96

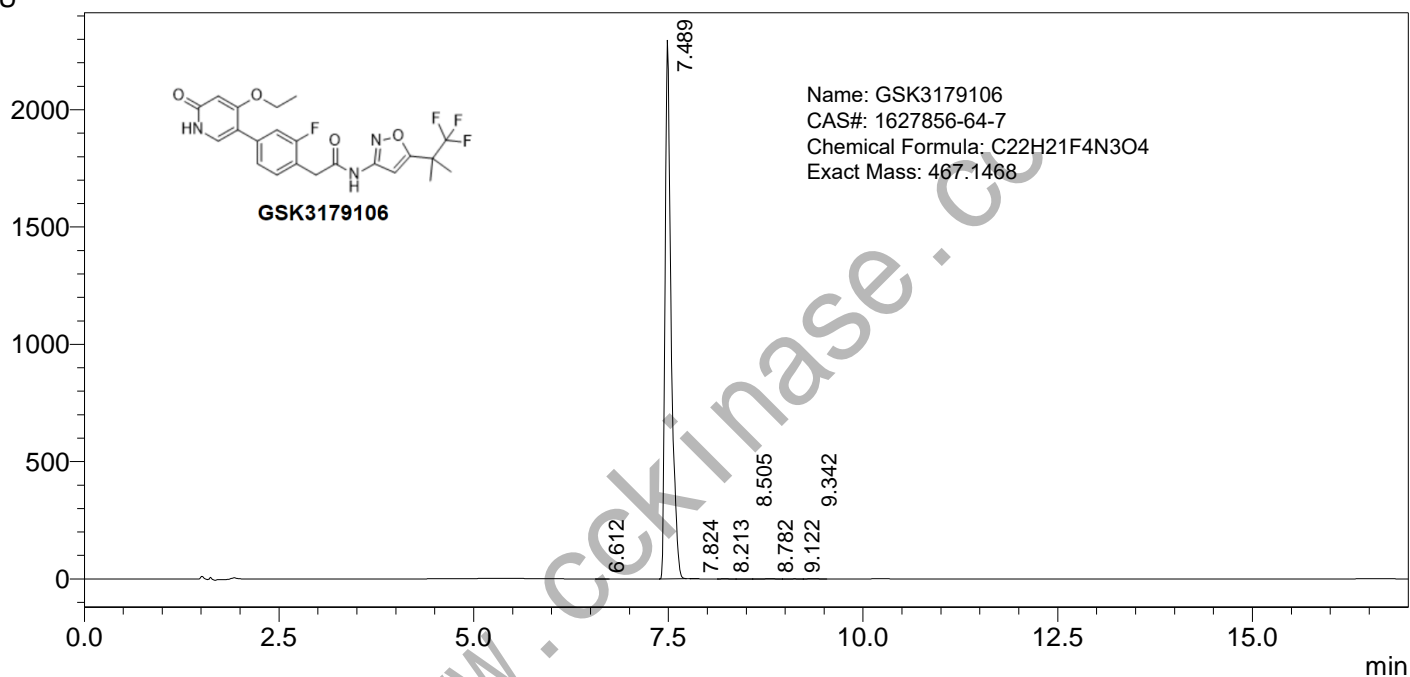
Injection Volume : 5 uL

Data Filename : D:\DATA\20210923\GSK3179106 1627856-64-7.lcd  
Method Filename : C:\LabSolutions\Data\Project1\LCMS-WT1.lcm

FLOW RATE: 1ML/MIN  
COLUMN: AGILENT ECLIPSE XDB-C18 150\*4.6MM 5UM  
COLUME TEMPERATURE: 25  
GRADIENT PROGRAMME:

TIME(MIN)	MOBILE PHASE-A(H2O+0.1%HCOOH)	MOBILE PHASE-B(CH3CN+0.1%HCOOH)
0	90	10
5	0	100
15	0	100

mAU



PDA Ch3 254nm

Peak#	Ret. Time	Height	Height%	Area	Area%	Name
1	6.612	386	0.017	1678	0.013	
2	7.489	2297398	99.808	12523727	99.732	
3	7.824	616	0.027	2320	0.018	
4	8.213	1264	0.055	7798	0.062	
5	8.505	311	0.014	2574	0.020	
6	8.782	556	0.024	8252	0.066	
7	9.122	382	0.017	3804	0.030	
8	9.342	900	0.039	7240	0.058	
总计		2301814	100.000	12557392	100.000	

==== Shimadzu LabSolutions 分析报告 ====

样品名 : GSK3179106 1627856-64-7  
分析者 : System Administrator  
分析日期/时间 : 2021/9/29 17:08:01  
样品类型 : 未知  
样品瓶架号 : 1  
样品瓶号 : 96  
进样体积 : 5  
数据文件 : GSK3179106 1627856-64-7.lcd  
方法文件 : LCMS-WT1.lcm  
处理者 : System Administrator  
处理日期/时间 : 2021/9/29 17:28:55

#: 1 保留时间: 7.600(扫描#: 457)

峰数: 477 正

质谱: 单图 7.600(457) 基峰: 509.05(10177273)

背景: 平均 0.233-4.533(15-273) 段 1 - 事件 1

