

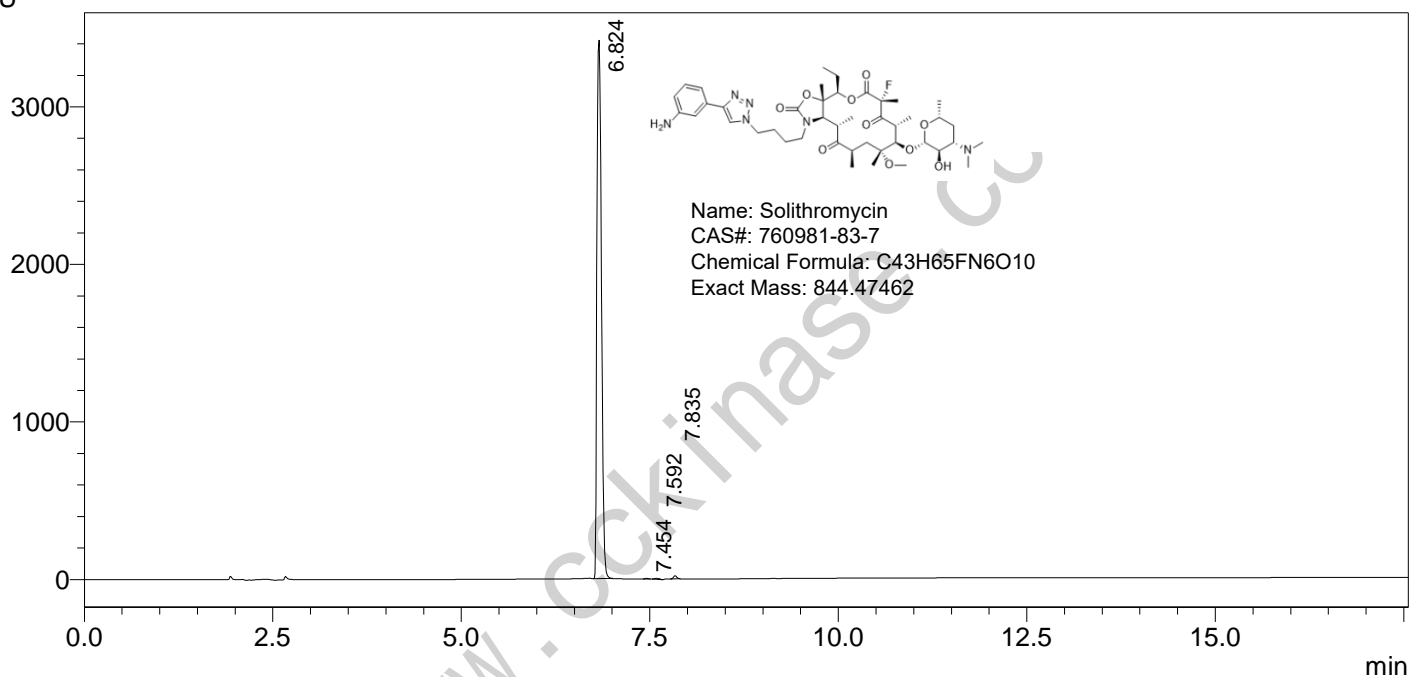
# ==== Shimadzu LabSolutions Analysis Report =====

Sample Name : 760981-83-7  
 Vial# : 1-41  
 Injection Volume : 10 uL

Data Filename : E:\DATA\20220104\760981-83-7.lcd  
 Method Filename : C:\LabSolutions\Data\Project1\LCMS-WT1.lcm

FLOW RATE: 1ML/MIN  
 COLUMN: KROMASIL 100-5-C8 150\*4.6MM 5UM  
 COLUME TEMPERATURE: 25  
 GRADIENT PROGRAMME:  
 TIME(MIN) MOBILE PHASE-A(H2O+0.1%HCOOH) MOBILE PHASE-B(CH3CN+0.1%HCOOH)  
 0 90 10  
 5 0 100  
 15 0 100

mAU



PDA Ch2 254nm

Peak#	Ret. Time	Height	Height%	Area	Area%	Name
1	6.824	3418294	99.196	14375723	99.355	
2	7.454	3927	0.114	10411	0.072	
3	7.592	5213	0.151	24711	0.171	
4	7.835	18579	0.539	58271	0.403	
总计		3446012	100.000	14469115	100.000	

==== Shimadzu LabSolutions 分析报告 ====

样品名 : 760981-83-7  
分析者 : System Administrator  
分析日期/时间 : 2022/1/6 16:15:04  
样品类型 : 未知  
样品瓶架号 : 1  
样品瓶号 : 41  
进样体积 : 10  
数据文件 : 760981-83-7.lcd  
方法文件 : LCMS-WT1.lcm  
处理者 : System Administrator  
处理日期/时间 : 2022/1/6 16:32:41

#: 1 保留时间: 7.033(扫描#: 423)

峰数: 1245 正

质谱: 单图 7.033(423) 基峰: 845.40(1439716)

背景: 无 段 1 - 事件 1

