

==== Shimadzu LabSolutions Analysis Report =====

Sample Name : 2201056-66-6
Vial# : 1-63

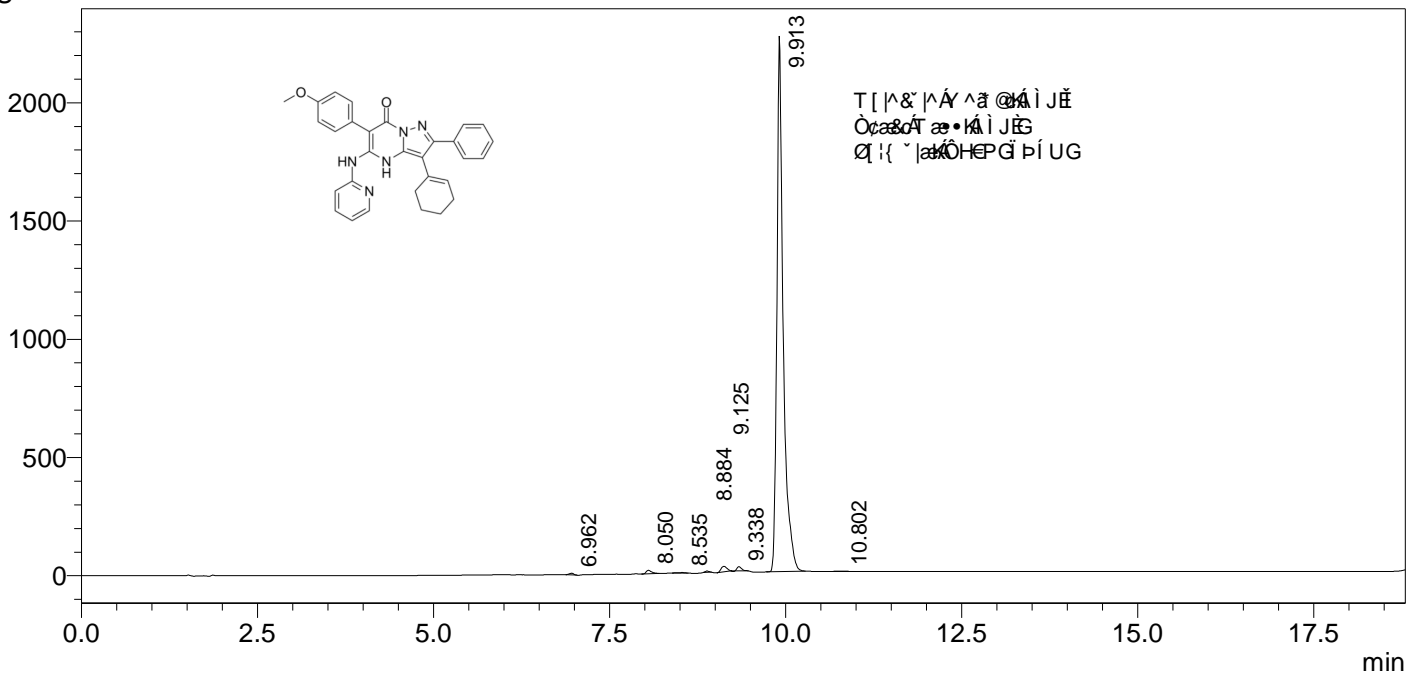
Injection Volume : 3 uL

Data Filename : E:\DATA\20220216\2201056-66-6.lcd
Method Filename : C:\LabSolutions\Data\Project1\LCMS-WT1.lcm

FLOW RATE: 1ML/MIN
COLUMN: KROMASIL 100-5-C8 150*4.6MM 5UM
COLUME TEMPERATURE: 25
GRADIENT PROGRAMME:

TIME(MIN)	MOBILE	PHASE-A(H2O+0.1%HCOOH)	MOBILE	PHASE-B(CH3CN+0.1%HCOOH)
0	90	10		
5	0	100		
15	0	100		

mAU



PDA Ch2 254nm

Peak#	Ret. Time	Height	Height%	Area	Area%	Name
1	6.962	7176	0.307	31376	0.217	
2	8.050	14442	0.618	76378	0.528	
3	8.535	2094	0.090	17274	0.119	
4	8.884	5729	0.245	21613	0.149	
5	9.125	23766	1.017	142491	0.985	
6	9.338	17854	0.764	74544	0.515	
7	9.913	2264544	96.926	14090672	97.436	
8	10.802	767	0.033	7154	0.049	
总计		2336371	100.000	14461502	100.000	

==== Shimadzu LabSolutions 分析报告 ====

样品名 : 2201056-66-6
 分析者 : System Administrator
 分析日期/时间 : 2022/2/21 14:42:54
 样品类型 : 未知
 样品瓶架号 : 1
 样品瓶号 : 63
 进样体积 : 3
 数据文件 : 2201056-66-6.lcd
 方法文件 : LCMS-WT1.lcm
 处理者 : System Administrator
 处理日期/时间 : 2022/2/21 15:07:03

#: 1 保留时间: 10.000(扫描#: 601)

峰数: 1360 正

质谱: 单图 10.000(601) 基峰: 490.15(6930048)

背景: 无 段 1 - 事件 1

