

==== Shimadzu LabSolutions Analysis Report ====

Sample Name : PIRTOBRUTINIB 2101700-15-4
Vial# : 1-21

Injection Volume : 1 uL

Data Filename : E:\DATA\20220308\PIRTOBRUTINIB 2101700-15-4.lcd
Method Filename : C:\LabSolutions\Data\Project1\LCMS-WT1.lcm

FLOW RATE: 1ML/MIN

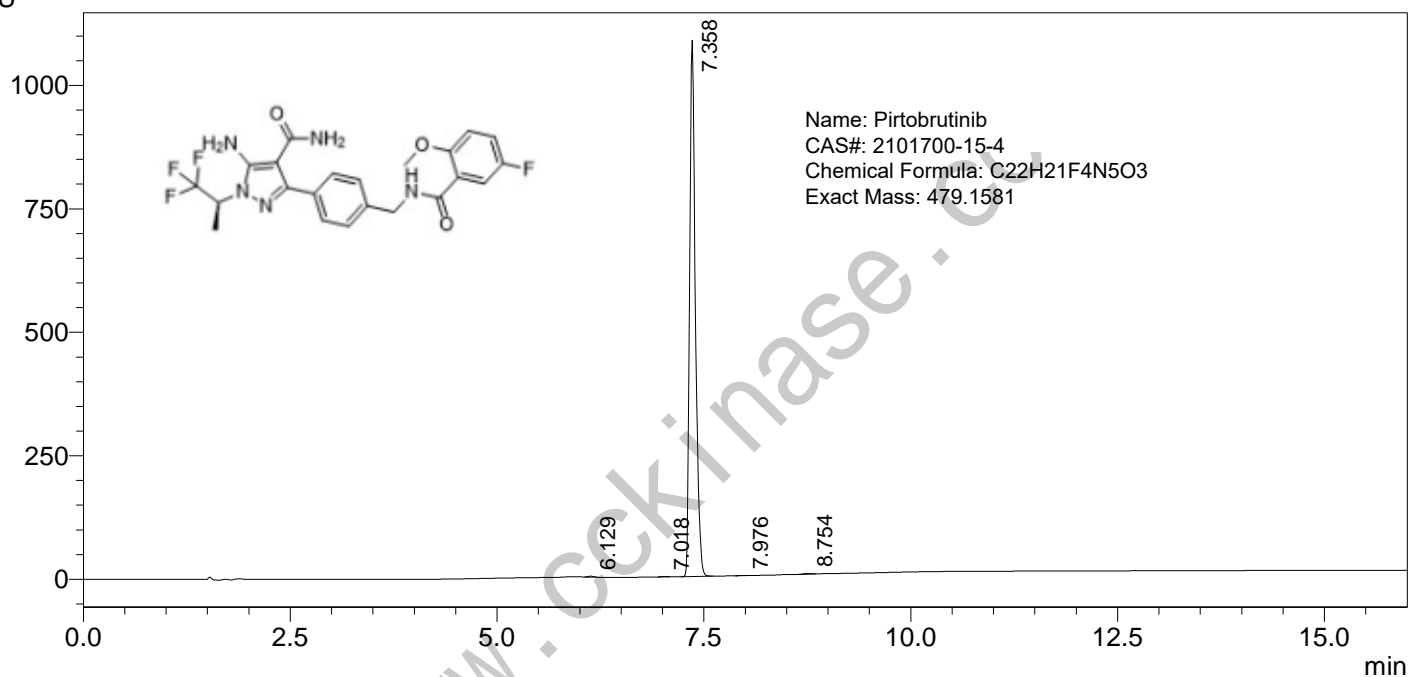
COLUMN: KROMASIL 100-5-C8 150*4.6MM 5UM

COLUME TEMPERATURE: 25

GRADIENT PROGRAMME:

| TIME(MIN) | MOBILE | PHASE-A(H2O+0.1%HCOOH) | MOBILE PHASE-B(CH3CN+0.1%HCOOH) |
|-----------|--------|------------------------|---------------------------------|
| 0 | 90 | 10 | |
| 5 | 0 | 100 | |
| 15 | 0 | 100 | |

mAU



PDA Ch2 254nm

| Peak# | Ret. Time | Height | Height% | Area | Area% | Name |
|-------|-----------|---------|---------|---------|---------|------|
| 1 | 6.129 | 1979 | 0.181 | 7492 | 0.141 | |
| 2 | 7.018 | 625 | 0.057 | 2932 | 0.055 | |
| 3 | 7.358 | 1086127 | 99.605 | 5291815 | 99.595 | |
| 4 | 7.976 | 458 | 0.042 | 2751 | 0.052 | |
| 5 | 8.754 | 1242 | 0.114 | 8357 | 0.157 | |
| 总计 | | 1090431 | 100.000 | 5313347 | 100.000 | |

==== Shimadzu LabSolutions 分析报告 ====

样品名 : PIRTOBRUTINIB 2101700-15-4
分析者 : System Administrator
分析日期/时间 : 2022/6/7 11:57:03
样品类型 : 未知
样品瓶架号 : 1
样品瓶号 : 21
进样体积 : 1
数据文件 : PIRTOBRUTINIB 2101700-15-4.lcd
方法文件 : LCMS-WT1.lcm
处理者 : System Administrator
处理日期/时间 : 2022/6/7 12:21:13

#: 1 保留时间: 7.533(扫描#: 453)

峰数: 379 正

质谱: 单图 7.533(453) 基峰: 502.00(8881987)

背景: 无 段 1 - 事件 1

