

==== Shimadzu LabSolutions Analysis Report =====

Sample Name : COBLOPASVIR 1312608-46-0
Vial# : 1-24

Injection Volume : 1 uL

Data Filename : E:\DATA\20220308\COBLOPASVIR 1312608-46-0.lcd
Method Filename : C:\LabSolutions\Data\Project1\LCMS-WT1.lcm

FLOW RATE: 1ML/MIN

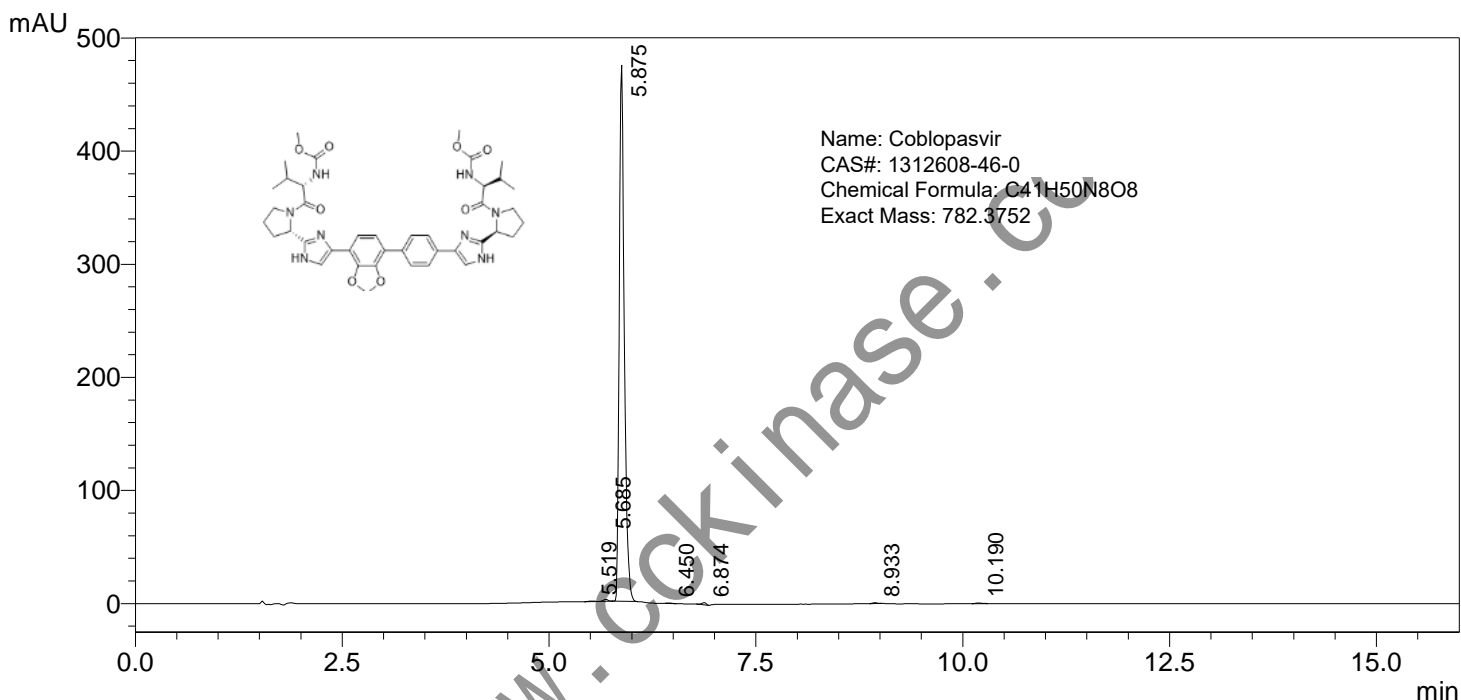
COLUMN: KROMASIL 100-5-C8 150*4.6MM 5UM

COLUME TEMPERATURE: 25

GRADIENT PROGRAMME:

TIME(MIN)	MOBILE	PHASE-A(H2O+0.1%HCOOH)	MOBILE	PHASE-B(CH3CN+0.1%HCOOH)
0	90	10		
5	0	100		
15	0	100		

MOBILE PHASE-B(CH3CN+0.1%HCOOH)



PDA Ch1 290nm

Peak#	Ret. Time	Height	Height%	Area	Area%	Name
1	5.519	451	0.094	2531	0.123	
2	5.685	1730	0.360	6822	0.333	
3	5.875	474216	98.794	2025632	98.823	
4	6.450	514	0.107	2094	0.102	
5	6.874	1906	0.397	6766	0.330	
6	8.933	688	0.143	3010	0.147	
7	10.190	502	0.105	2911	0.142	
总计		480006	100.000	2049765	100.000	

==== Shimadzu LabSolutions 分析报告 ====

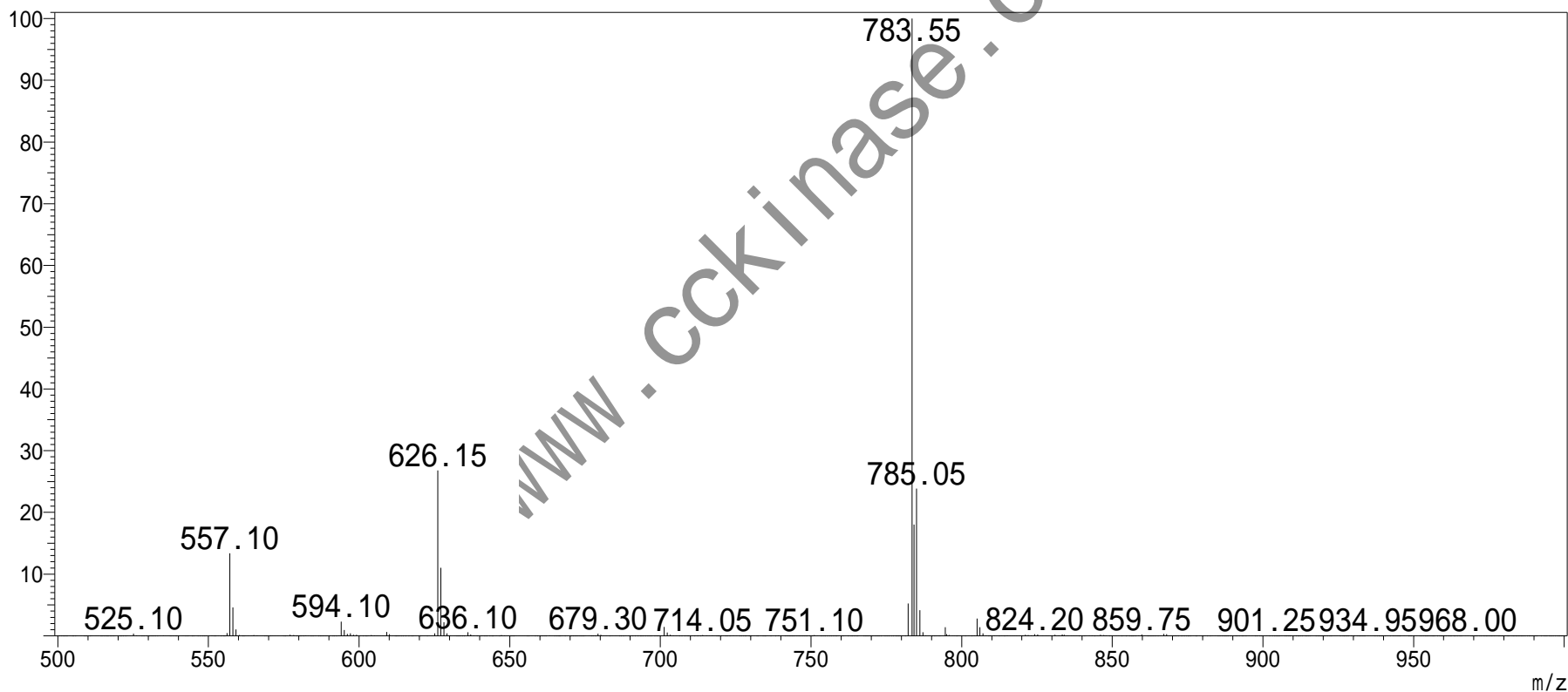
样品名 : COBLOPASVIR 1312608-46-0
 分析者 : System Administrator
 分析日期/时间 : 2022/6/7 13:11:25
 样品类型 : 未知
 样品瓶架号 : 1
 样品瓶号 : 24
 进样体积 : 1
 数据文件 : COBLOPASVIR 1312608-46-0.lcd
 方法文件 : LCMS-WT1.lcm
 处理者 : System Administrator
 处理日期/时间 : 2022/6/7 13:35:34

#: 1 保留时间: 5.967(扫描#: 359)

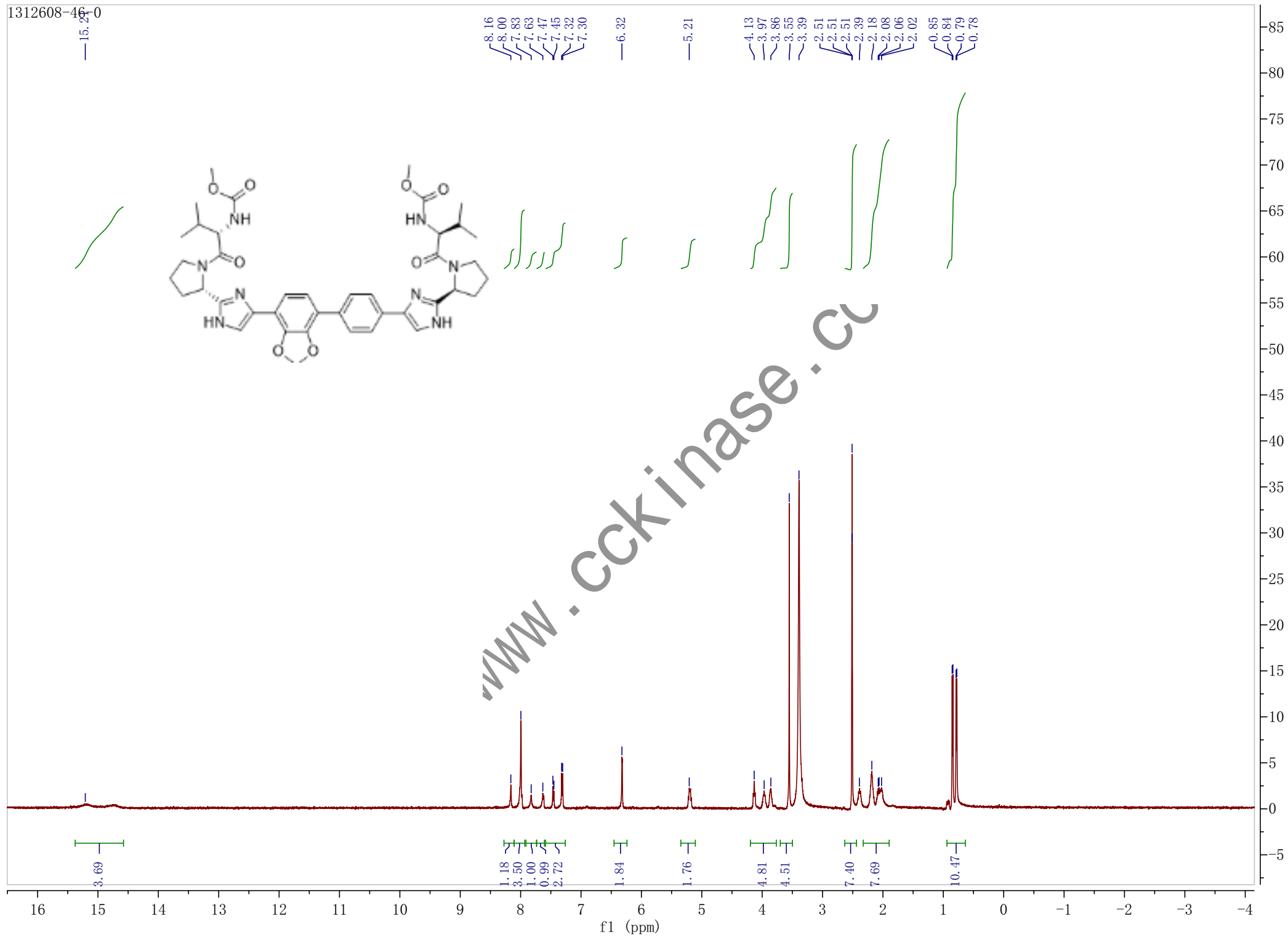
峰数: 688 正

质谱: 单图 5.967(359) 基峰: 783.55(23025140)

背景: 无 段 1 - 事件 1



1312608-46-0



www.cckinase.com