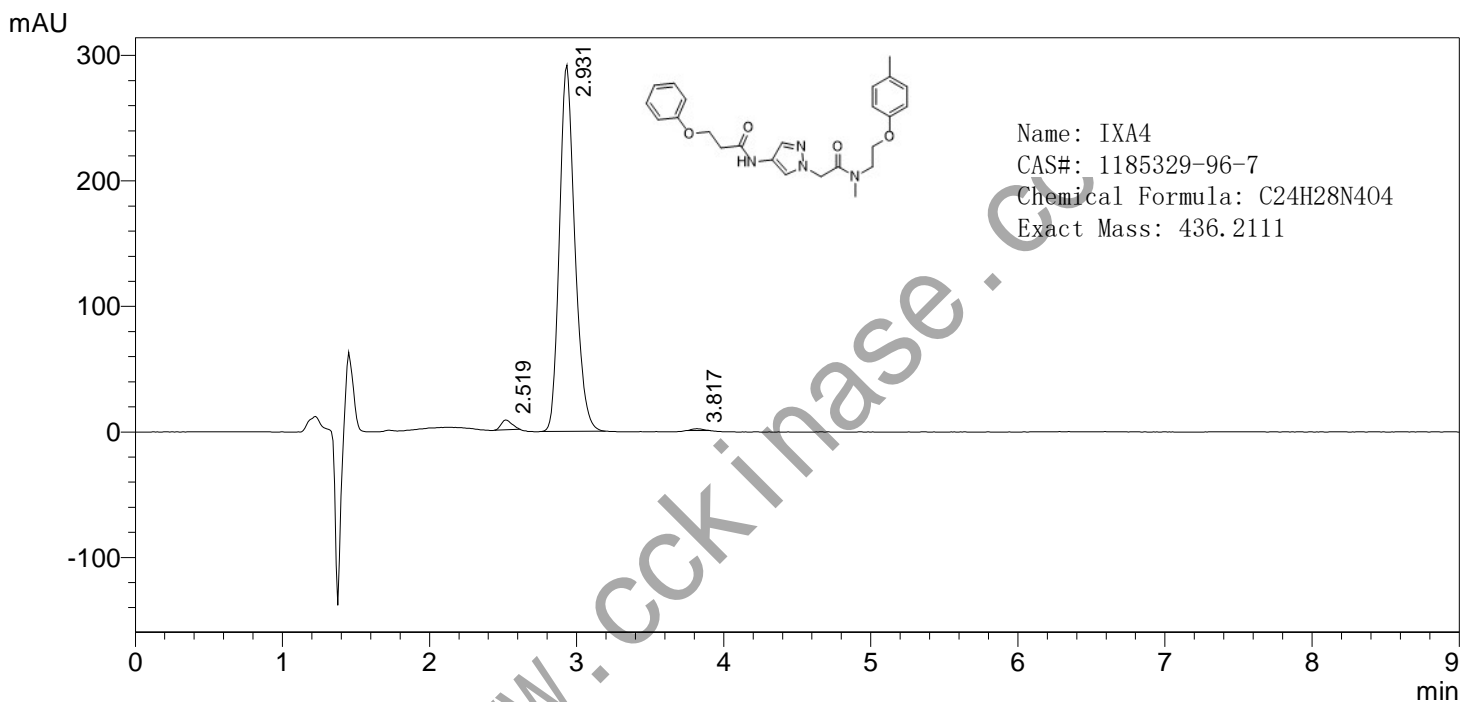


==== Shimadzu LabSolutions Analysis Report =====

Sample Name : IXA4 1185329-96-7
 Vial# : 1-19
 Injection Volume : 1 uL

Data Filename : E:\DATA\20220308\IXA4 1185329-96-7 1.lcd
 Method Filename : C:\LabSolutions\Data\Project1\DENGDU.lcm

FLOW RATE: 1ML/MIN
 COLUMN: KROMASIL 100-5-C8 150*4.6MM 5UM
 COLUME TEMPERATURE: 25
 GRADIENT PROGRAMME:
 TIME(MIN) MOBILE PHASE-A(H2O+0.1%HCOOH) MOBILE PHASE-B(CH3CN+0.1%HCOOH)
 0 40 60
 8 40 60



PDA Ch1 220nm

Peak#	Ret. Time	Height	Height%	Area	Area%	Name
1	2.519	7779	2.583	40127	1.845	
2	2.931	291961	96.960	2127958	97.843	
3	3.817	1376	0.457	6778	0.312	
总计		301116	100.000	2174863	100.000	

==== Shimadzu LabSolutions 分析报告 ====

样品名 : IXA4 1185329-96-7
 分析者 : System Administrator
 分析日期/时间 : 2022/6/7 16:21:13
 样品类型 : 未知
 样品瓶架号 : 1
 样品瓶号 : 19
 进样体积 : 1
 数据文件 : IXA4 1185329-96-7 1.lcd
 方法文件 : DENGDU.lcm
 处理者 : System Administrator
 处理日期/时间 : 2022/6/7 16:31:35

#: 1 保留时间: 3.033(扫描#: 183)

峰数: 875 正

质谱: 单图 3.033(183) 基峰: 437.20(14141778)

背景: 无 段 1 - 事件 1

